

ЭФФЕКТИВНЫЙ НАПОЛЬНЫЙ КОТЕЛ С 140 ОТ БРЕНДА DE DIETRICH:

ДЛЯ РЕКОНСТРУКЦИИ И ОБЪЕКТОВ НОВОГО СТРОИТЕЛЬСТВА



До недавнего времени напольные газовые котлы считались самыми надежными и долговечными источниками тепла для нужд отопления и горячего водоснабжения. И действительно, перечисленные достоинства ассоциировались в первую очередь с чугунными напольными котлами, которые оснащались толстостенным практичным теплообменником, устойчивым к отложениям, обладали высокой коррозионной стойкостью и максимально доработанной конструкцией всех остальных элементов котла. Однако сегодня на рынке отопительного оборудования появился напольный конденсационный котел, технические и энергетические характеристики которого превосходили свойства ранее предлагавшихся чугунных аналогов.

De Dietrich – международный производитель надежных решений

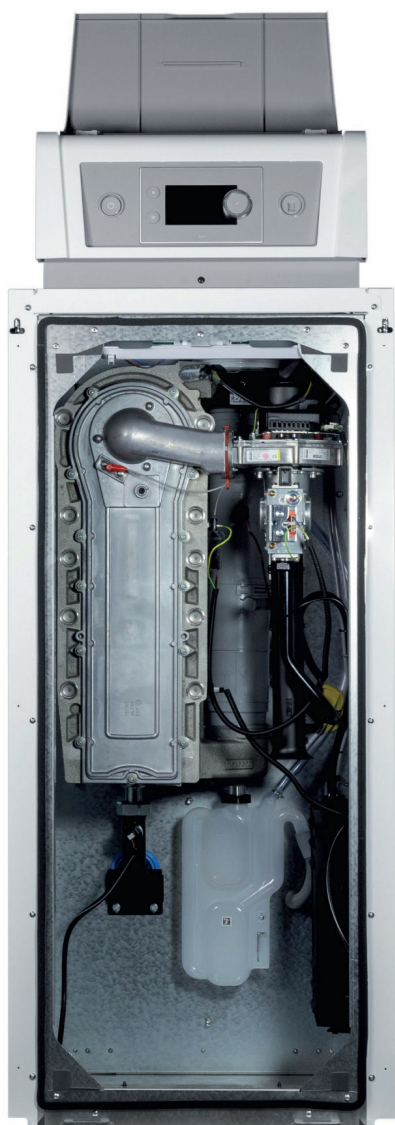
Французская компания De Dietrich – один из самых известных изготовителей, в том числе чугунных котлов, производящая чугун с 1684 года, а водогрейные котлы – с конца XIX века, в наши дни доработала конструкцию данного типа оборудования до высочайшего уровня.

С 2015 года из-за повышения требований к энергоэффективности, согласно директиве Европейского союза, в странах ЕС была запрещена установка газовых чугунных котлов (до 400 кВт). К тому времени в портфолио компании De Dietrich присутствовало уже множество моделей более современных котлов с повышенной эффективностью, новейшей автоматикой и высокими параметрами экологичности. Так, место напольных чугунных котлов все чаще стали занимать настенные конденсационные котлы, в том числе и в РФ.

Напольные конденсационные котлы С 140 для систем отопления

В начале 2021 года в производственной линейке De Dietrich появился напольный конденсационный котел С 140, который сменил чугунный котел DTG 230. Модельный ряд представлен мощностями 45 кВт, 65 кВт, 90 кВт и 115 кВт с модуляцией мощности каждого котла от 18 до 100 %.

Концепция изготовления теплообменника De Dietrich не изменилась: это литая конструкция, толстая стенка, большая поверхность теплообмена с литыми клинышками, широкие каналы для теплоносителя. Но материал теплообменника был усовершенствован специалистами собственной лаборатории De Dietrich.



Легированный сплав «алюминий–кремний» имеет высокую коррозионную стойкость, низкий вес, наилучшую теплопроводность и низкое термическое расширение. Для сердца конденсационного котла С 140 эксперты взяли все лучшее от чугуна: испытанного, проверенного временем теплообменника De Dietrich и дополнительно позаботились о повышенной эффективности (до 108 % по низшей теплоте сгорания) и стойкости к коррозии.

Нетребовательность и практичность объединяют разные поколения напольных котлов французского производителя. Гарантия на теплообменник составляет 5 лет, максимальная разность температур между подающей и обратной линиями – 45 °С, максимальная рабочая температура – 90 °С.

Архитектура котла и гидравлические подключения аналогичны тем, что были у чугунных котлов предыдущего поколения, что делает замену ранее установленных котлов DTG на современный С 140 простой и удобной, при этом установка получается более компактной.

Универсальное решение: технология Plug & Play

Дополнительным преимуществом котла С 140 является более простое подсоединение к дымоходу. Он может быть вертикальным, горизонтальным и даже гибким, а также забирать воздух для сгорания во внутреннем канале дымохода. Напольному котлу С 140 больше не требуется тяга дымохода, поэтому благодаря принудительному дымоудалению и забору воздуха диаметр дымохода сократился с 250 мм (для котла 100 кВт) до 100 мм.

Установка котла упростилась не только из-за дымохода, но и вследствие его меньших габаритов и веса. Котел С 140 поставляется полностью в сборе, оснащен колесами для транспортировки, а занимаемая площадь составляет всего 0,36 м².

#терминология

Plug & Play – технология, которая позволяет делать установку нового оборудования на различные технические устройства в автоматическом режиме. Словосочетание «Plug and Play» можно перевести как «подключил и работай».

Для удобства присоединения к системе отопления любой конфигурации, в том числе существующей, в комплект поставки котла С 140 может входить встроенный гидравлический разделитель или пластинчатый теплообменник.

Новейшая котловая автоматика Diematic Evolution

Новое поколение напольных котлов De Dietrich не было бы столь актуальным, если бы не самая современная автоматика Diematic Evolution. Она управляет не только безопасностью котла, модуляцией мощности, но и многоконтурной системой отопления, в том числе двумя контурами со смешением, производством горячей воды, высокотемпературным контуром.

При необходимости автоматику можно расширить и использовать дистанционное управление и комнатное регу-



лирование. Установка в каскад котлов С 140 для увеличения мощности либо резервирования осуществляется с помощью кабеля связи S-Bus и датчика общей подающей линии. Для упрощения гидравлического подсоединения предусмотрена каскадная система компактной обвязки котлов, которая поставляется опционально.

С появлением конденсационного котла С 140 от De Dietrich популярность этих напольных газовых котлов набирает обороты за счет их эффективности и повышенной функциональности. Усовершенствованная технология и процесс производства также являются сильными аргументами в пользу технологичной новинки. Источник тепла, который гарантирует бесперебойную работу и эксплуатационную надежность в течение длительного времени, никогда не потеряет актуальность. Газовый котел С 140 производства De Dietrich – очевидный выбор как для новой котельной, так и в случае замены устаревшего оборудования. ◆

dedietrich.ru