

## Особенности настенных газовых котлов KITURAMI

Южнокорейский международный холдинг Kiturami Group – один из мировых лидеров в области производства отопительного и климатического оборудования.

В состав холдинга входят 16 производственных, научно-исследовательских и финансовых компаний в Южной Корее и Китае. Ежегодно холдинг производит более миллиона котлов различных типов. Kiturami Group располагает собственными исследовательскими, научными и производственными мощностями. Это позволяет создавать надежное и эффективное оборудование. Уровень локализации собственного производства внутри холдинга достигает 98 %. Компания Kiturami производит широчайший ассортимент отопительного и климатического оборудования: газовые настенные и напольные котлы, дизельные котлы, пеллетные и твердотопливные

котлы, горелки, паровые котлы, чиллеры, осушители и увлажнители воздуха, системы кондиционирования и т. д.

Компания Kiturami уже более 30 лет поставляет в Россию самый широкий ассортимент котельного оборудования как бытового, так и промышленного назначения. Среди бытовых котлов заслуженным спросом пользуются настенные газовые котлы.

### Широкий модельный ряд

Компания Kiturami поставляет в Россию широкий ассортимент газовых настенных котлов, который может удовлетворить запросы самого придирчивого покупателя.

Модельный ряд Kiturami включает следующие основные серии котлов.

#### WORLD ALPHA

Это двухконтурные котлы эконом-сегмента мощностью от 10 до 35 кВт. Котлы имеют

первичный двухуровневый теплообменник из нержавеющей стали и выносной пульт управления, который также выполняет функции комнатного термостата.

#### WORLD ALPHA S

Котлы среднего ценового сегмента мощностью от 15 до 35 кВт.

Котлы данной серии также имеют первичный двухуровневый теплообменник из нержавеющей стали и дополнительную крышку камеры сгорания для улучшенной шумоизоляции. Пульт управления встроенный и находится на передней панели котла.

#### WORLD ALPHA C

Котлы данной серии – это котлы премиум-класса мощностью 15–35 кВт.

Котлы имеют первичный двухуровневый медный теплообменник, дополнительную крышку камеры сгорания для улучшенной шумоизоляции и встроенный насос Grundfos.

#### WORLD ALPHA CH

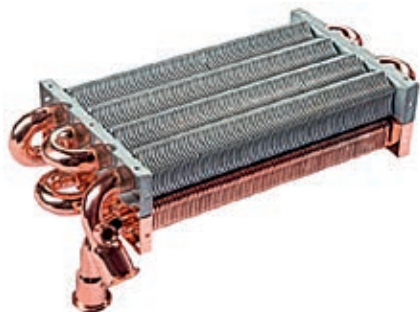
Это одноконтурные котлы мощностью 24 и 35 кВт. Котлы имеют первичный двухуровневый медный теплообменник, дополнительную крышку камеры сгорания для улучшенной шумоизоляции и насос Grundfos. Котлы данной серии оснащены встроенным трехходовым клапаном и датчиком бойлера и, таким образом, полностью готовы для



■ Настенный газовый двухконтурный котел World Alpha

■ Настенный газовый двухконтурный котел World Alpha S/C

■ Настенный газовый одноконтурный котел World Alpha CH



- Теплообменник из меди и алюминия для серий World Alpha C и World Alpha CH

подключения внешнего накопительного бойлера.

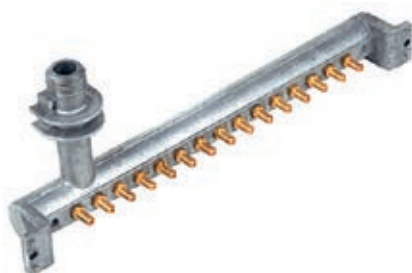
### Двухуровневый первичный теплообменник – уникальная особенность настенных котлов Kiturami!

Уникальная двухуровневая конструкция первичного теплообменника обеспечивает щадящий нагрев теплоносителя и равномерное распределение теплового потока без точек локального перегрева, что существенно продлевает срок эксплуатации котла. Площадь поверхности теплопередачи при такой конструкции значительно увеличена, что приводит к улучшенному теплообмену и высоким показателям эффективности и экономичности.

В сериях World Alpha и World Alpha S теплообменник выполнен из нержавеющей стали. В сериях World Alpha C и World Alpha CH трубы двухуровневого теплообменника и ламели нижнего уровня изготовлены из меди, а ламели верхнего уровня – из алюминия. Такая конструкция обеспечивает усиленную защиту верхнего уровня от конденсата, а нижний уровень обладает высокой теплопроводностью и устойчивостью к температурным деформациям.

### Перевод на сжиженный газ

Котлы серий World Alpha, World Alpha S, World Alpha C, World Alpha CH разрешается перенастраивать на работу на



- Коллектор с форсунками для сжиженного газа

сжиженном газе. Это особенно удобно в тех случаях, когда подключение магистрального газа к дому ожидается еще не скоро.

Для перевода котла на сжиженный газ необходимо заменить коллектор с форсунками для природного газа (G20, LNG) на коллектор с форсунками для сжиженного газа (G31, LPG) и выполнить соответствующие настройки на блоке управления и на газовом клапане.

Также необходимо сделать отметку в Гарантийном талоне о переоборудовании котла на сжиженный газ. Рекомендуется установить два и более баллона со сжиженным газом (G31, LPG), подсоединенных параллельно, только для подачи газа в котел. Запрещается подключать к ним газовую плиту и другие приборы. Также необходимо установить редуктор в соответствии с указанной нормой расхода сжиженного газа.

Переоборудование котла на сжиженный газ производится только специализированной организацией! При соблюдении всех правил переоборудования и эксплуатации котла на сжиженном газе гарантия на котел сохраняется.

### Управление по WI-FI

Как дополнительный аксессуар компания Kiturami поставляет в Россию пульты ДУ с



- NCTR-100WR

функцией комнатного термостата NCTR-100WR и с возможностью управления по WI-FI. Данные пульты совместимы со всеми сериями настенных газовых котлов Kiturami и предоставляют пользователю еще больше функций и возможность управлять работой котла из любой точки мира! Пользователю необходимо только обеспечить доступ к беспроводной сети Wi-Fi и установить приложение Kiturami Smart для Android или IOS на свой телефон или планшет. Далее следует подключить пульт через приложение к сети Wi-Fi. Передаваемые по сети Wi-Fi данные шифруются, что обеспечивает высокий уровень безопасности транслируемых команд. Термостат соединяется с котлом проводами максимальной длины до 25 метров.

Пульт NCTR-100WR имеет следующие функции:

- удаленный доступ: возможность дистанционного управления котлом по сети Internet при подключении пульта к домашней Wi-Fi-сети;
- управление с сенсорного дисплея. При нажатии кнопок все выполненные действия и активные режимы дублируются голосовым сопровождением, громкость которого можно отрегулировать или отключить. На большом ЖК-дисплее отображаются все необходимые параметры работы котла: выбранный режим,



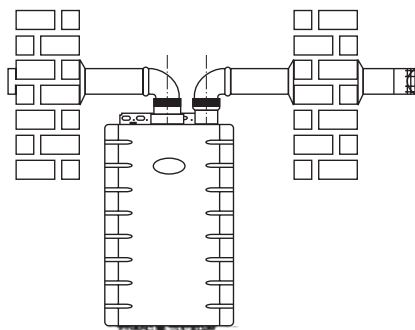
#### ■ Датчик утечки газа

установленная температура теплоносителя, воздуха, ГВС, интервалы работы котла, работы горелки, коды неисправности и т. п. Термостат имеет два основных режима работы. Он может работать в зависимости от температуры воздуха в помещении или по температуре теплоносителя в системе отопления.

В пульте NCTR-100WR предусмотрен удобный функционал для сервисных специалистов. Сотрудники специализированных организаций, которые будут обслуживать котел, при помощи сервисных настроек могут регулировать газовый клапан через пульт управления. А если вдруг возникнут проблемы, этот пульт сохранит для них 10 последних ошибок и поможет с диагностикой. Например, проверит показания всех датчиков, скорость вращения вентилятора и т. д. Широкий набор функций пульта управления NCTR-100WR делает работу котла экономной и комфортной для пользователя, а встроенный Wi-Fi-модуль позволит управлять котлом из любой точки планеты.

#### Датчик утечки газа

Настенные газовые котлы Kiturami обладают уникальной функцией безопасной эксплуатации – каждый котел оснащен датчиком утечки газа! Если этот датчик зафиксирует утечку внутри корпуса котла, то газовый клапан прекратит подачу газа, включится



#### ■ Раздельная система дымоудаления

вентилятор, а пользователь узнает об этом по коду ошибки, который появится на дисплее.

#### Уровень шума в котлах Kiturami

Котлы Kiturami спроектированы специально для установки в жилых помещениях, например на кухне, поэтому к ним применяются повышенные требования по уровню комфорта. В первую очередь здесь следует отметить серии WORLD ALPHA S, WORLD ALPHA C и WORLD ALPHA CH. Котлы этих серий имеют дополнительную крышку камеры сгорания для улучшенной шумоизоляции.

#### УРОВЕНЬ ЗВУКОВОГО ДАВЛЕНИЯ ДЛЯ КОТЛОВ KITURAMI

Модель котла	Уровень звукового давления, дБ
World Alpha	41
World Alpha S	39
World Alpha C	
World Alpha CH	

#### Возможность использования раздельных систем дымоудаления

С настенными котлами Kiturami возможно использовать не только коаксиальный дымоход Ø60/100, но и раздельную систему дымоудаления. Это особенно удобно, если в вашем доме уже есть отдельный дымоход и отвод продуктов сгорания от

котла можно вывести сразу в него, а не на улицу.

Раздельная система дымоудаления Ø80/80 мм (FF) предназначена для отвода дымовых газов через дымоотводящую трубу Ø80 мм и притока воздуха для горения через отдельную воздухопроводную трубу Ø80 мм. Труба дымоудаления присоединяется к адаптеру дымохода, а труба притока воздуха устанавливается справа или слева, в зависимости от проекта.

Для организации раздельной системы дымоудаления компания Kiturami предлагает широкий ассортимент дымоходов, включая колена различной длины, угловые соединения и т. п.

#### Гарантия три года!

Благодаря высокой надежности своей продукции компания Kiturami предлагает в России увеличенную гарантию на настенные газовые котлы сроком три года.

#### Компактные размеры

На сегодняшний день котлы Kiturami – одни из самых компактных на российском рынке. Глубина любой модели составляет всего 228 мм! А высота и ширина – соответственно 660 и 440 мм. Это позволяет разместить котел практически в любом ограниченном пространстве, например внутри кухонного шкафа.

Благодаря своим широким возможностям котлы Kiturami предоставляют потребителю практически неограниченные возможности по обеспечению жилых помещений теплом и горячей водой, гарантируя комфорт, экономию газа, надежность и безопасность. Все это делает котлы Kiturami оптимальным решением для организации систем отопления в квартирах и частных домах. ●

kituramirus.com