

# Группы быстрого монтажа Giacomini: сделаны в Италии, доступны в России

Итальянский производитель Giacomini S.p.A. анонсировал начало производства новых насосно-смесительных узлов для котельных – так называемых групп быстрого монтажа, номинальным размером Ду40. Это уже вторая новинка данного типа за последнее время – в начале 2024 года в серию были запущены группы быстрого монтажа Ду32. Отмечая значительный интерес производителя к развитию ассортимента оборудования для котельных, проведем обзор групп быстрого монтажа Giacomini, а также вспомогательного оборудования для его установки.

Группы быстрого монтажа Giacomini R586R позволяют с минимальными трудозатратами организовать несколько независимо регулируемых контуров системы отопления (а также охлаждения) здания. Основная линейка данных блоков выпускается в четырех основных модификациях номинального размера Ду25. Группы разделяются на четыре типа в соответствии с принципом организации подмеса теплоносителя в регулируемом контуре: без подмеса для высокотемпературных контуров системы отопления, с подмесом теплоносителя из обратной магистрали при помощи трехходового клапана с ручным управлением и возможностью установки управляющего привода, с трехходовым клапаном R297 (встроенный



R586RY101



R586RY102



R586RY103



R586RY104



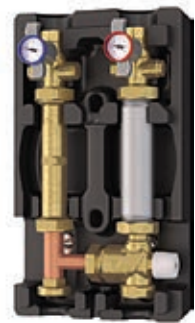
R586RY111



R586RY112



R586RY113



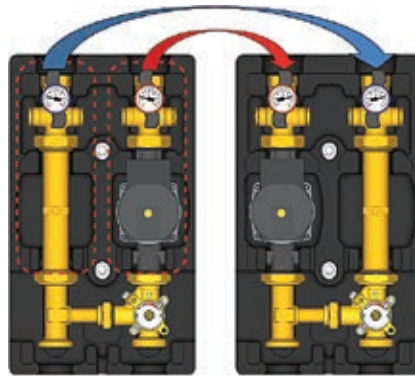
R586RY114

■ Базовый ассортимент групп R586R

байпас, возможность установки привода) либо термостатическим смесительным клапаном в составе группы: простое управление температурой в регулируемом контуре при помощи рукоятки. Группы быстрого монтажа поставляются целиком собранными, в теплоизолирующем кожухе из вспененного полиэтилена, содержат шаровые краны с интегрированными термометрами и отводами для подключения температурных датчиков, байпаса вторичного контура, имеют встроенный обратный клапан в контуре возврата. Группы комплектуются циркуляционными насосами DAB (Италия) высшего класса энергоэффективности, также существует вариант поставки без насоса – в этом случае группа поставляется со смонтированной на место



▪ Группа R586R в изоляции, с установленным управляющим приводом (опционально)

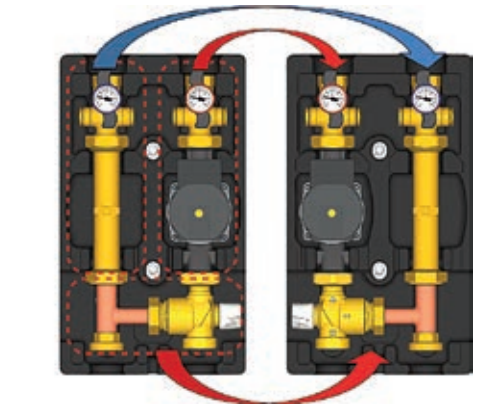


▪ Варианты поворота прямого и обратного патрубков

насоса стальной трубкой-проставкой. Регулирование смесительных клапанов групп быстрого монтажа может производиться в ручном режиме, также производитель предлагает несколько моделей управляющих моторов, включая так называемый «умный мотор» K275 со встроенным контроллером температуры. Межосевое расстояние между патрубками подачи и обратки составляет 125 мм, подключение со стороны котельной 1 1/2", со стороны вторичного контура 1".

Группы быстрого монтажа Giacomini являются реверсивными, т. е. позволяют менять местами трубопроводы подачи и обратки, причем в версии без подмеса либо с термостатическим смесителем трубопроводы удобно переставляются целиком в сборе, а версии с трехходовыми клапанами позволяют переставить верхнюю часть – над смесительными клапанами.

С начала 2024 года покупателю в России доступны также группы быстрого монтажа Giacomini R586R номинального размера Ду32, что



позволяет применять их для организации независимых контуров системы отопления



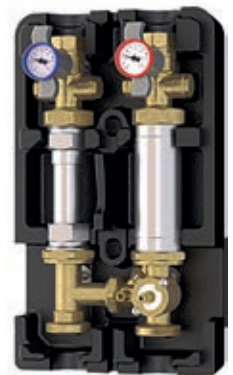
R586RY131



R586RY133



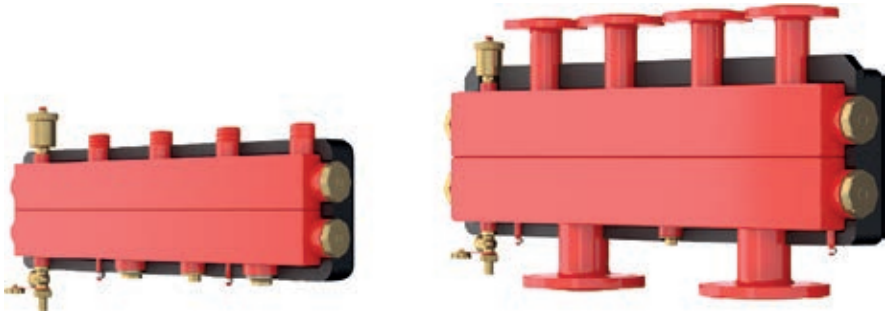
R586RY141



R586RY143

▪ Группы быстрого монтажа R586R размера Ду32

в котельных большой мощности, в т. ч. с высокопроизводительными конденсационными котлами. Новые группы имеют подключение со стороны первичного контура – котельного коллектора – размером 2", подключение вторичного контура 1 1/4", поставляются в теплоизоляционном корпусе в исполнении без смешения либо со смесительным трехходовым поворотным клапаном, могут содержать циркуляционный насос с частотным регулированием либо имеют проставку для установки пользовательского насоса.



■ Варианты исполнения котельных коллекторов

С 2025 года анонсированы поставки в Россию групп размера Ду40 с фланцевым соединением. Эти группы также поставляются собранными в термоизоляции, имеют в своем составе шаровые краны с термометрами для подающего и обратного участка и возможностью установки байпаса, обратный клапан, смесительный клапан с возможностью установки управляющего привода (для моделей R586RY153 и R586RY163), в т. ч. системы управления Giacomini KLIMAbus. Группы могут комплектоваться с завода производителями циркуляционными насосами Wilo с частотным регулированием либо поставляться со стальными проставками для установки пользовательского насоса с монтажным размером 250 мм. Подключение к системе 1 1/2", подключение со стороны котельной – фланцами на Ду40 с межосевым расстоянием 160 мм.

Для комплектации новых групп быстрого монтажа выпускаются котельные коллекторы Giacomini серии R586SEP. Коллекторы имеют исполнение на два и три контура и могут соединяться

попарно. Таким образом, одна сборка может организовать установку шести групп быстрого монтажа в одну линию.

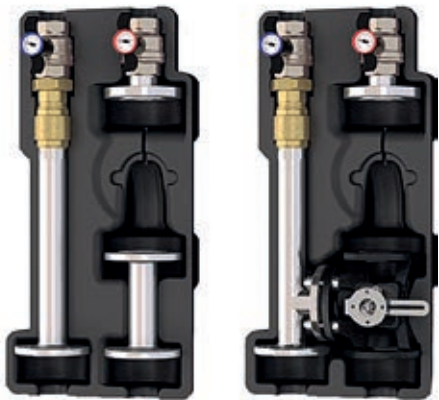
Характерные особенности котельных коллекторов R586SEP – наличие в комплекте изоляции, автоматического воздухоотводчика и дренажного крана, а также функция встроенного регулируемого байпаса, что позволяет использовать котельный коллектор в режиме гидравлического сепаратора.

Таким образом, применение групп быстрого монтажа Giacomini серии R586R позволяет удобно, быстро и эффективно произвести расчет и установку оборудования котельной различной мощности, обеспечивая разделение и независимое регулирование до шести контуров отопления. ●



R586RY151

R586RY153



R586RY161

R586RY163

■ Новые группы Ду40 с фланцевым соединением



Дополнительная информация:  
представительство  
Giacomini S.p.A. в России,  
[www.giacomini.ru](http://www.giacomini.ru),  
тел. (495) 604 8396