

НОВИНКИ КОМПАНИИ HL В 2024 ГОДУ

В 2024 году компания ООО «ХЛ-РУС» вывела на российский рынок несколько новых продуктов. В данной статье мы приводим обзор новинок 2024 года и новинок, появившихся в 2023 году и даже ранее.

Одной из главных новинок, без сомнения, являются **трапы для внутренних помещений серий HL310Prblue и HL510Prblue** (производятся с сентября 2024 года), которые заменили широко известные трапы серий HL310NPr и HL510NPr. Изменилось запахозапирающее устройство трапа – вместо сухого сифона с подвижным поплавком появилось новое комбинированное запахозапирающее устройство **Primus blue**, сочетающее в себе как механическое запираение, так и гидрозатвор, что обеспечивает абсолютную герметичность и полную защиту от неприятных запахов из канализации даже без воды. Благодаря герметичности при избыточном давлении до +800 Па и при отрицательном давлении до –400 Па, Primus blue обеспечивает большую надежность по сравнению с обычными сифонами с гидрозатворами высотой 50 мм. Кроме того, Primus blue устойчив к кратковременному подпору в отводящем трубопроводе

до давления 0,5 м вод. ст. Тем самым предотвращается подтопление через трап (например, при сливе воды из ванны, присоединенной к тому же отводящему трубопроводу). Пропускная способность трапов с сухим сифоном Primus blue остается такой же, как и для трапов с сухим сифоном Primus, и составляет 0,5 л/с.

Кроме того, изменился материал, из которого изготавливается корпус трапов – вместо полиэтилена теперь используется полипропилен. Новые корпуса соединяются только с раструбной отводящей трубой, сварка встык теперь невозможна. Изменился цвет корпусов, он стал серым вместо черного. Присоединительные размеры остались без изменений.

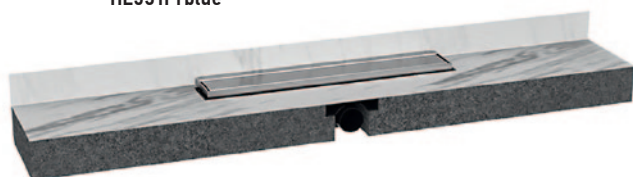
Надставные элементы трапов, решетки из нержавеющей стали и чугуна, сифон с обычным гидрозатвором, механическое незамерзающее устройство для трапов для балконов и террас остались без изменений.



HL310Prblue



HL510Prblue



HL531Prblue



HL90Prblue

Ранее точно такие же изменения произошли с трапами серии HL90Pr. Обновленная **серия трапов HL90Prblue** выпускается с сентября 2023 года. Пропускная способность нового трапа составляет 0,45 л/с.

Душевой лоток HL531 с августа 2024 года поставляется в новой улучшенной версии под названием **HL531Prblue**. В нем применен новый сухой сифон Primus blue, уменьшена высота корпуса лотка (75 мм вместо 79 мм) и упрощен настенный монтаж. Подрамник и решетки душевого лотка теперь доступны в четырех цветах: матовая сталь, матовый черный, матовое красное золото и матовая латунь. Пропускная способность остается такой же, как у прежнего сифона Primus – 0,60 л/с.

Следующая новинка – это **встроенные сифоны для кондиционеров HL138N (HL138NH)**, которые с июня 2024 года заменили популярные сифоны HL138 (HL138H). В новых сифонах изменился корпус: теперь приемный и выпускной патрубки расположены вертикально на одной линии. Таким образом, упрощен монтаж корпуса сифона и трассировка дренажных трубопроводов.

Новая форма съемной кассеты, внутри которой выполнен гидрозатвор высотой 50 мм и установлен запахозапирающий элемент – шарик (препятствующий проникновению канализационных газов при пересыхании гидрозатвора), облегчает ее извлечение из корпуса. Кассету можно легко вставлять в корпус и извлекать без использования инструментов. Внутренняя сторона кассеты производится по технологии 2К, т. е. вместе с пластмассовым корпусом на присоединительных патрубках отливаются резиновые уплотнительные манжеты (их нельзя снять, потерять или неправильно установить). Внешняя сторона кассеты выполнена из прозрачного пластика, что позволяет визуально контролировать ее чистоту и работоспособность без демонтажа из корпуса. Кроме того, кассета сконструирована таким образом, что при ее извлечении вода из гидрозатвора не вытекает. Новая и старая кассета не взаимозаменяемы.

Новая декоративная крышка, размер которой теперь увеличился на 5 мм с каждой стороны, лучше закрывает края монтажного отверстия.

Все остальные комплектующие, такие как резиновая уплотнительная манжета на приемный патрубок, монтажная защита и гигиенический соединительный адаптер, остаются без изменений. Пропускная способность в соответствии с DIN 19541 также не изменилась: HL138N – 120 л/час, HL138NH – 72 л/час.

Новый **воздушный клапан для скрытого монтажа HL905N/HL905N.0** отличается от

своего предшественника HL905 плоской конструкцией, минимальная глубина монтажа теперь 75 мм вместо 100 мм. Это нововведение позволяет устанавливать клапан в пространстве за стенами из гипсокартона с профилем 75 мм. Максимальная глубина монтажа (165 мм) такая же, как у HL905. Чтобы сохранить этот размер, монтажный короб был удлинен.

Кроме того, на верхней части корпуса клапана появились два дополнительных крепежных уголка. Они позволяют крепить корпус клапана к горизонтальным профилям. Запахозапирающее устройство в сборе, мембрана и монтажный короб были изменены и несовместимы с предшественником HL905/HL905.0. Декоративные крышки не менялись, их ассортимент остался тем же. Несмотря на плоскую конструкцию, пропускная способность воздушного клапана не изменилась.

Еще одна новинка – **резьбовой удлинитель HL12.5**, предназначенный для соединений безнапорных трубопроводов, например для

Канализационное оборудование **HL HUTTERER & LECHNER**

Канализационные затворы, обратные клапаны

Специальное канализационное оборудование

HL

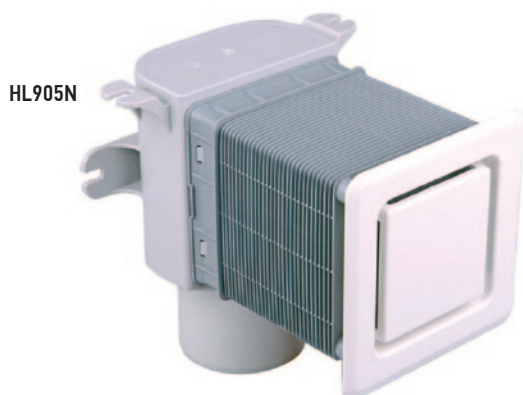
Крышечные воронки для любых типов кровель

Трапы для дворов, террас и внутренних помещений

ИНТЕРМА
СИСТЕМЫ ОТОПЛЕНИЯ И ВОДОСНАБЖЕНИЯ

140125, Московская область, г.о. Раменский,
с. Михайловская Слобода, ул. Старорязанская, д. 15, к. 2, офис 34
www.interma.ru

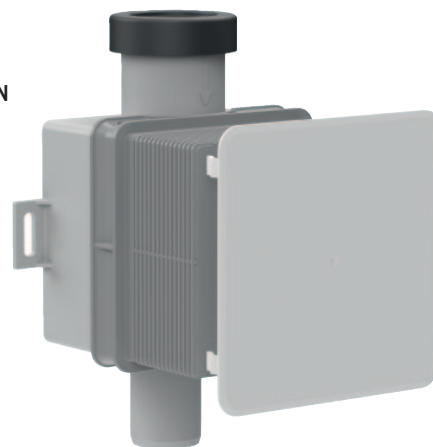
Реклама



HL12.5



HL138N



HL635N



соединений сифонов, экономящих место под мойкой, и умывальников, установленных на столешницах большой толщины. С его помощью можно соединить выпускной патрубок умывальника с приемным элементом сифона при использовании столешницы большой толщины. Удлинитель значительно упрощает и облегчает монтаж.

И последняя в этой статье новинка предназначена для использования в «зеленых» кровлях. Такие кровли визуально более привлекательны, защищают от шума и, кроме того, являются хорошим теплоизолятором. Однако водосточные воронки на «зеленых» кровлях сложнее защитить от попадания в них почвы, листьев и гравия, чтобы обеспечить надлежащий отвод дождевой воды.

Для этого предназначен новый **дренажный и инспекционный колодец HL635N**, который обеспечивает более легкий и безопасный доступ для технического обслуживания и очистки всех видов водосточных воронок. Инспекционный колодец располагается поверх водосточной воронки на кровле. Стандартная высота инспекционного колодца составляет 20 см. Высоту колодца можно отрегулировать, подрезав его до нужной высоты с помощью пилы или болгарки.

Таким образом, даже без удлинителей он достаточно высок для «зеленых» кровель с интенсивным озеленением. Для более высоких конструкций кровли высота инспекционного колодца может быть увеличена до любой высоты с помощью **удлинителей HL636N** высотой 15 см. Широкие отверстия на боковой стороне колодца гарантируют эффективный дренаж по всей поверхности приема воды.

Дренажный и инспекционный колодец HL635N оснащен пластиковой решеткой, которая крепится на винтах и выдерживает нагрузку до 300 кг. Эта модель предназначена специально для «зеленых» кровель и кровель с пригрузом из гравия. Существует вариант комплектации с решеткой из оцинкованной стали, который может использоваться для кровель с высокой нагрузкой (L15, макс. 1,5 т). Также вместо решетки можно установить глухую пластиковую крышку (без отверстий), разработанную специально для кровель с ограничением скорости отведения дождевой воды.

При наличии вопросов по оборудованию HL обращайтесь к дилерам или техническим представителям компании. Чертежи, фотографии и описание продукции размещены на сайте: **hlrus.com**. ❖